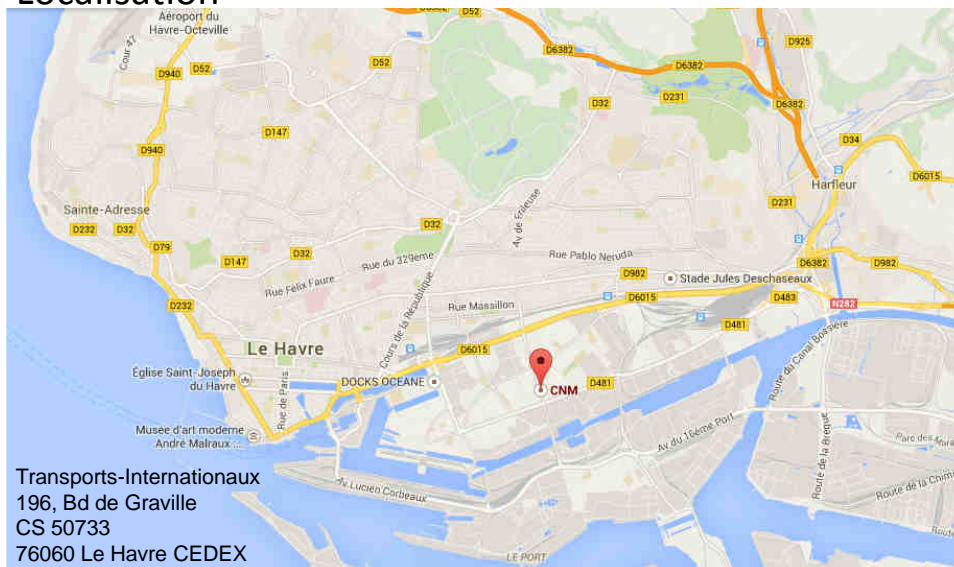


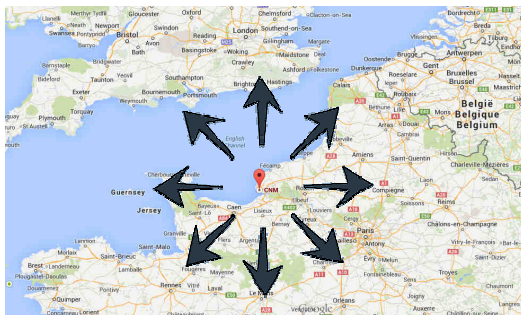
Localisation



Groupe CNM • www.cnm-groupe.com

Accès au Marché

- A 6 heures de navigation depuis l'entrée de la Manche, Le Havre offre le meilleur temps de transit sur l'ensemble des places du Nord de l'Europe
- Le Havre est le premier port d'escale à l'import et le dernier port d'escale à l'export
- A 2 heures de la région Parisienne par l'A13
- Accès direct vers le Nord (Benelux, Royaume-Uni, Allemagne), vers l'Ouest de la France et le Sud (Espagne, Portugal) grâce au réseau d'autoroutes



Groupe CNM • www.cnm-groupe.com

Nos agréments

- Opérateur économique agréé : simplifications douanières, sûreté & sécurité
- Commissionnaire en douane et de transport
- Gestion d'entrepôts frigorifiques
- Marchandises Import et Export
- Agréments Sanitaire et Alcool



Groupe CNM • www.cnm-groupe.com

Entrepôts frigorifiques
20 000 m³ sous douane



Groupe CNM • www.cnm-groupe.com

Les entrepôts à froid positif

- +1°C à +15°C
- 5 chambres
- 1128 palettes
- 8 860 m³



Groupe CNM • www.cnm-groupe.com

Les entrepôts à froid négatif

- -20°C à -25°C
- 2 chambres
- 1524 palettes
- 11 150 m³



Groupe CNM • www.cnm-groupe.com

Protection des marchandises lors de l'empotage



Groupe CNM • www.cnm-groupe.com

Protection des marchandises

- Mise en place de protection pour le calage des marchandises



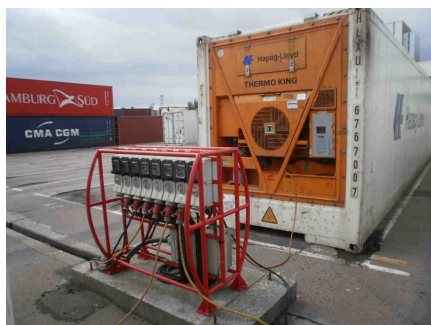
Groupe CNM • www.cnm-groupe.com

Enlèvement des marchandises en provenance des usines



Groupe CNM • www.cnm-groupe.com

Continuité de la chaîne du froid



Stationnement des conteneurs réfrigérés sur des parcs sous contrat de gardiennage et couverture assurance RC



Groupe CNM • www.cnm-groupe.com



Expéditions par voies maritimes et terrestres



Groupe CNM • www.cnm-groupe.com